

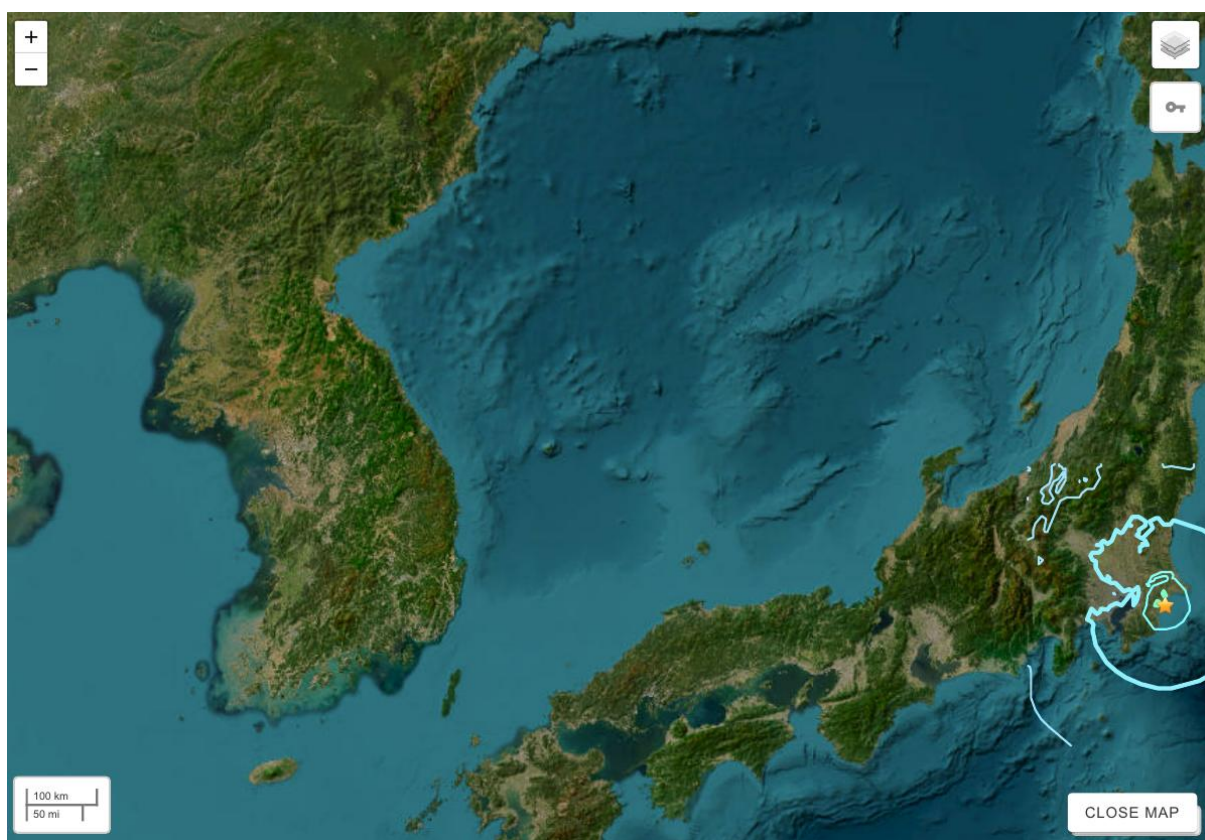
일본 혼슈 서부해안 지진

규모: 6.2

발생시간: 2023. 05.26 10:03:24 (UTC)

발생위치: 35.616°N 140.677°E

진원깊이: 44 km

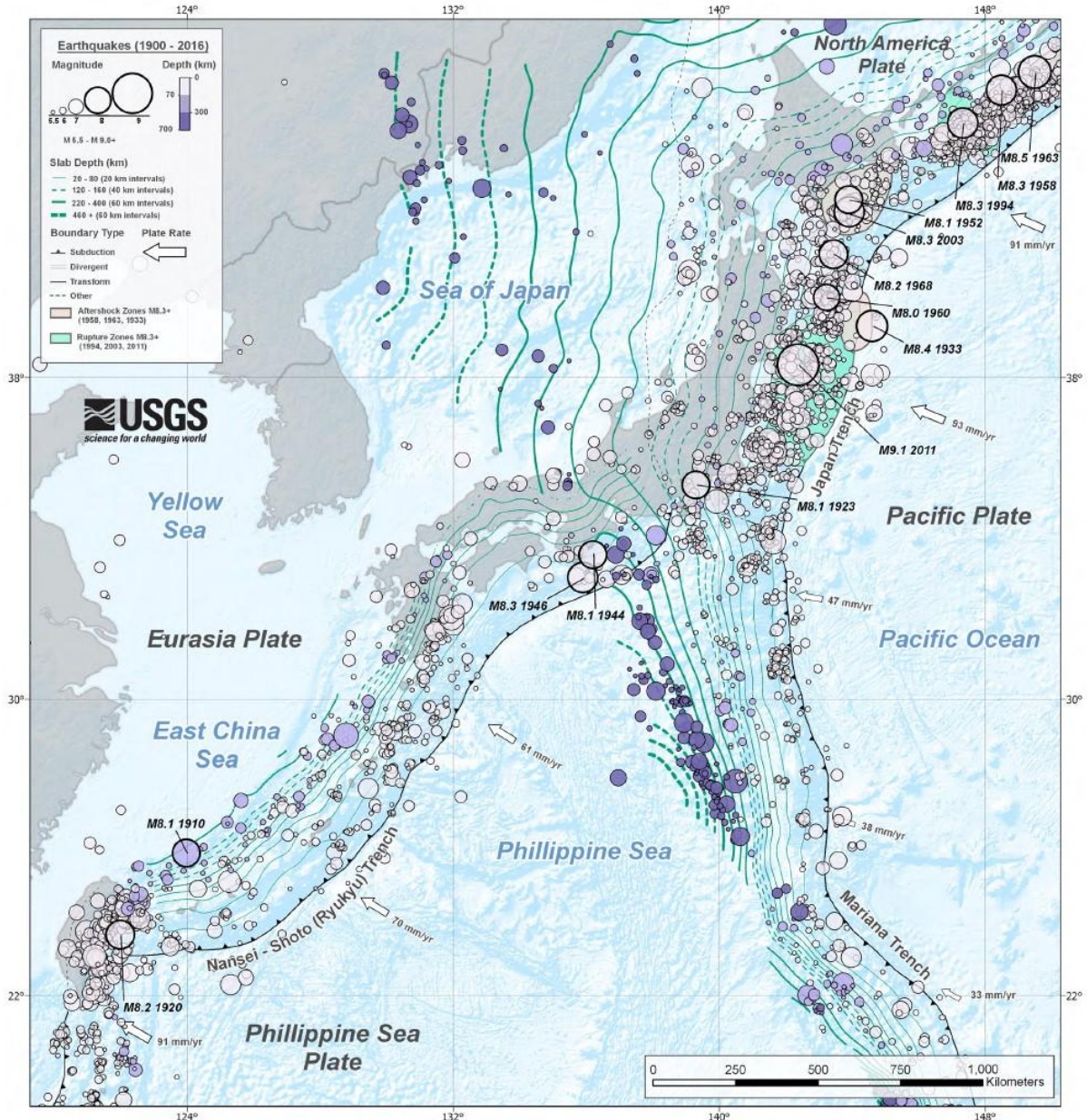


[진앙 위치 (USGS)]

요약

2023년 5월 26일 일본 혼슈(Honshu) 동부해안의 차바현에서 규모(M) 6.2 지진이 발생하였다. 일본과 그 주변 지역은 북아메리카판(North America plate), 태평양판(Pacific plate), 필리핀해판(Philippine Sea plate), 유라시아판(Eurasia plate)이 모두 영향을 주며, 이 판들은 그 경계부에서 여러 미소판들(microplates)로 구분되기도 한다.

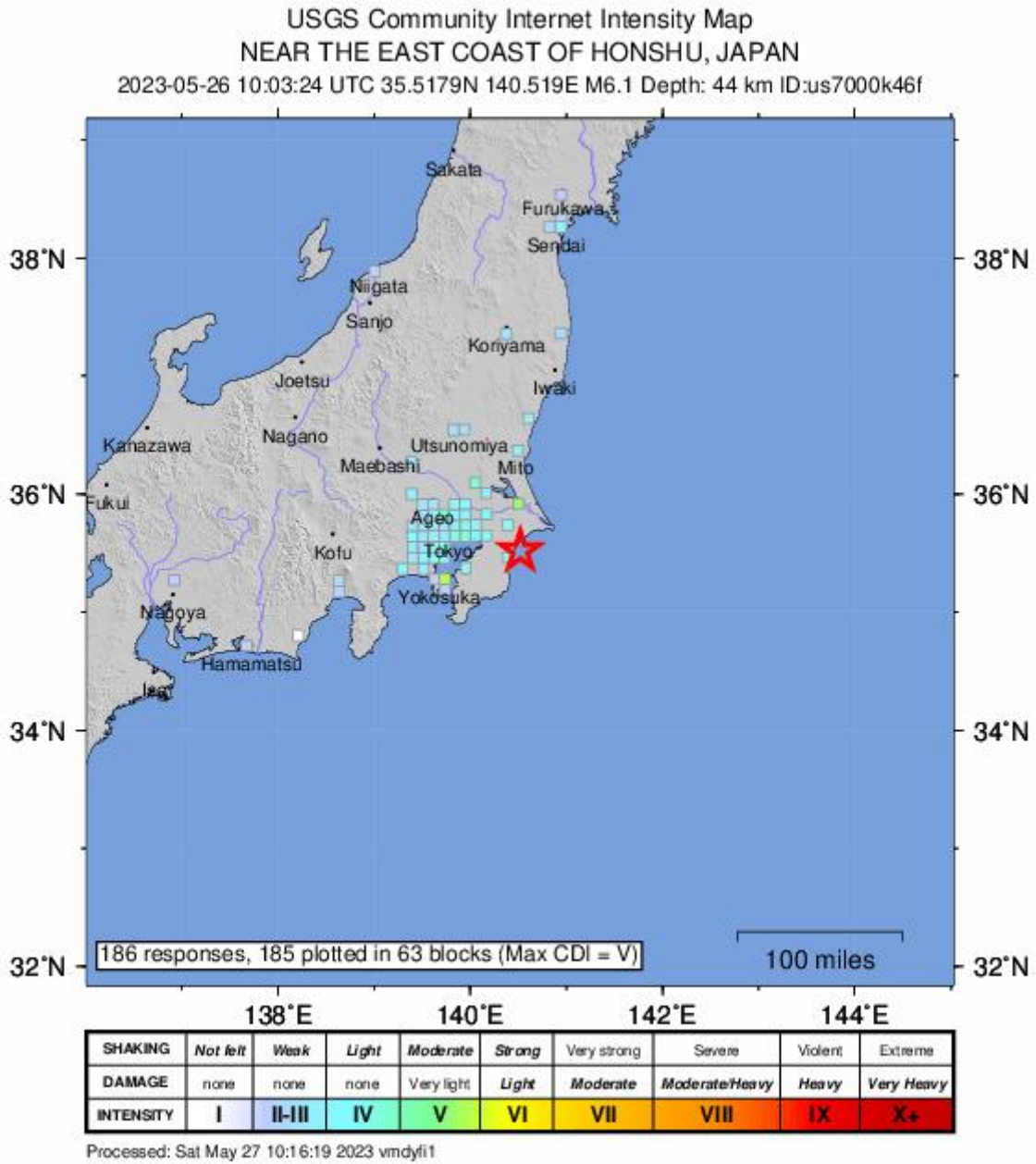
태평양판은 일본 홋카이도와 혼슈 동부 해역의 쿠릴-캄차카(Kuril-Kamchatka) 및 일본 해구(Japan trench)의 300 km 정도에 걸쳐 북아메리카판과 경계부를 형성하며, 매년 83 ~ 90 mm 정도 씩 북아메리카판 하부로 침강하고 있어서 이 일대에서 2011 년 M 9.0 도호쿠(Tohoku) 지진을 비롯한 큰 지진들이 발생해 왔다.



[일본 인근 판 구조 및 지진 분포 (USGS)]

이번 M 6.2 일본 혼슈 동부해안 지진(2023.05.26)은 이러한 북아메리카판, 필리핀판 과 태평양판 경계부에서 발생한 것이다.

[진도 분포도 (USGS)]



[USGS 발체 및 참고:

<https://earthquake.usgs.gov/earthquakes/eventpage/us7000k46f/dyfi/intensity>